

Admin-DMS

Add To DMS in Microsoft Office

1. De knop "Add To DMS" verschijnt/werkt niet in Microsoft Office

Het kan soms gebeuren dat de knop "Add To DMS" niet in Office verschijnt. Alvorens Admin-DMS opnieuw te installeren, kunnen we deze knop meestal terug activeren.

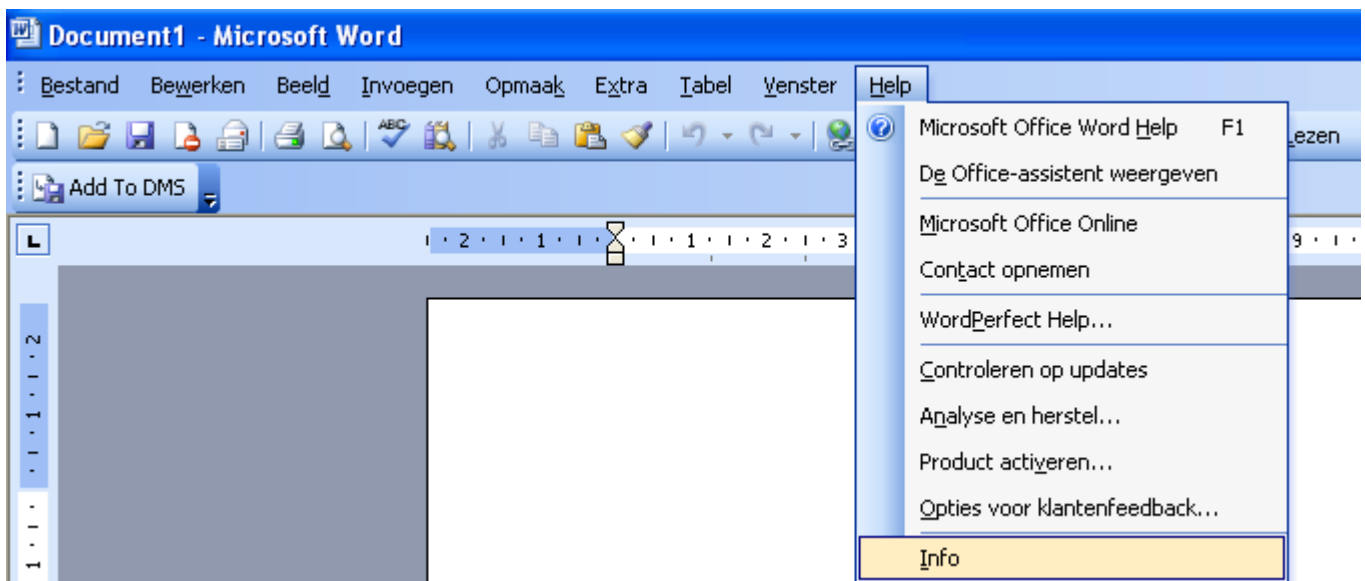
Hieronder beschrijven we de werkwijze voor Office 2003 en Office 2007.

Microsoft Office 2003 (Word en Excel)

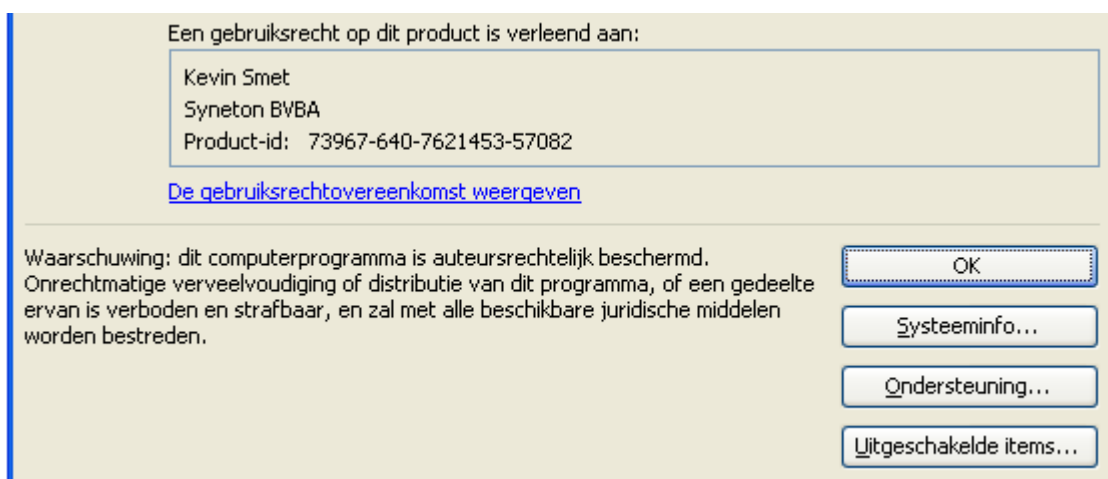
De knop "Add To DMS" is een invoegtoepassing in Microsoft Office.

Indien Word (of Excel) niet op een correcte manier afgesloten geraakt, zal Word (of Excel) zijn invoegtoepassingen uitschakelen wegens veiligheidsredenen. Hierdoor kan de knop "Add To DMS" niet meer zichtbaar zijn, of niet meer werken.

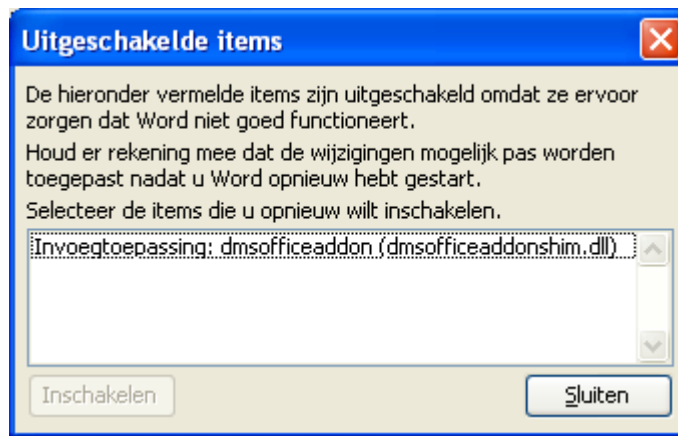
U kan de invoegtoepassing terug inschakelen door in Word of Excel (waar de knop niet meer verschijnt/werkt) te kiezen voor "Help" en vervolgens voor "Info".



In het scherm dat verschijnt kiest u onderaan voor "Uitgeschakelde items".



U krijgt dan een overzicht te zien van alle invoegtoepassingen die uitgeschakeld zijn.

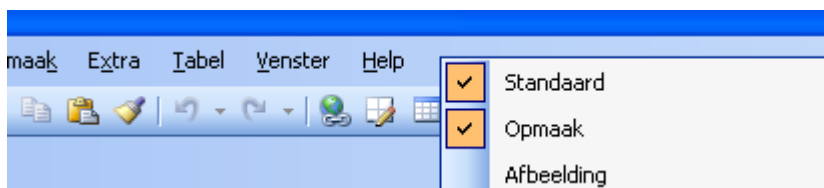


Indien de regel "Invoegtoepassing: dmsofficeaddon (dmsofficeaddonshim.dll)", kan u deze aanduiden en kiezen voor "Inschakelen". Vervolgens kiezen we voor "Sluiten".

We hoeven nu enkel nog Word of Excel af te sluiten en opnieuw op te starten, waardoor de knop "Add To DMS" opnieuw verschijnt/werkt.

Indien de knop niet verschijnt/werkt en u vindt hem ook niet terug bij de "Uitgeschakelde items", moeten we het item inschakelen via de "COM-invoegtoepassingen". Dit menutitem is standaard nergens beschikbaar.

We klikken met onze rechtermuisknop bovenaan in de menubalk en kiezen in het menu voor "Aanpassen..."



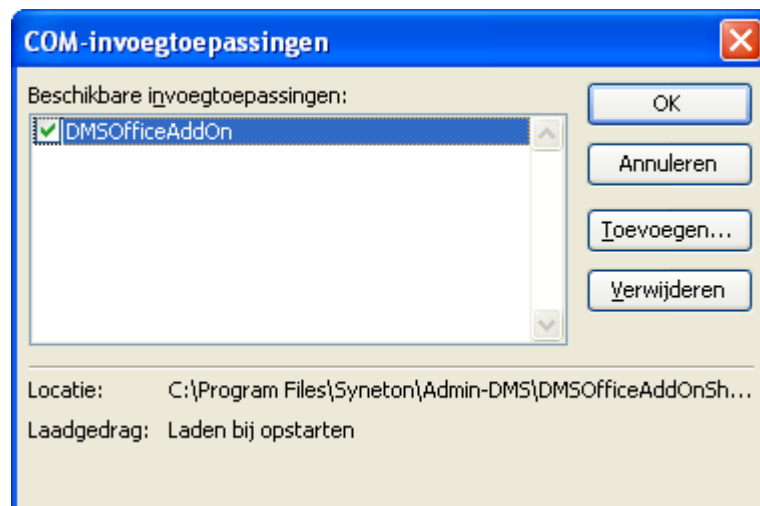
Vervolgens kiezen we bij het tabblad "Opdrachten" voor de categorie "Extra" en voor de opdracht "COM-invoegtoepassingen..."



We slepen "COM-invoegtoepassingen" naast het menu "Help".



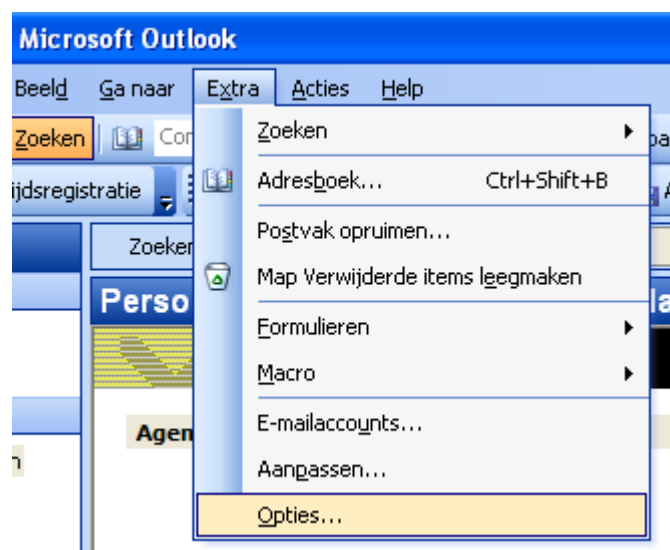
We klikken op "COM-invoegtoepassingen" en vinken "DMSOfficeAddOn" aan, klikken op "OK". We sluiten Word (of Excel) af en starten het programma terug op. Nu zou de knop opnieuw moeten verschijnen/werken.



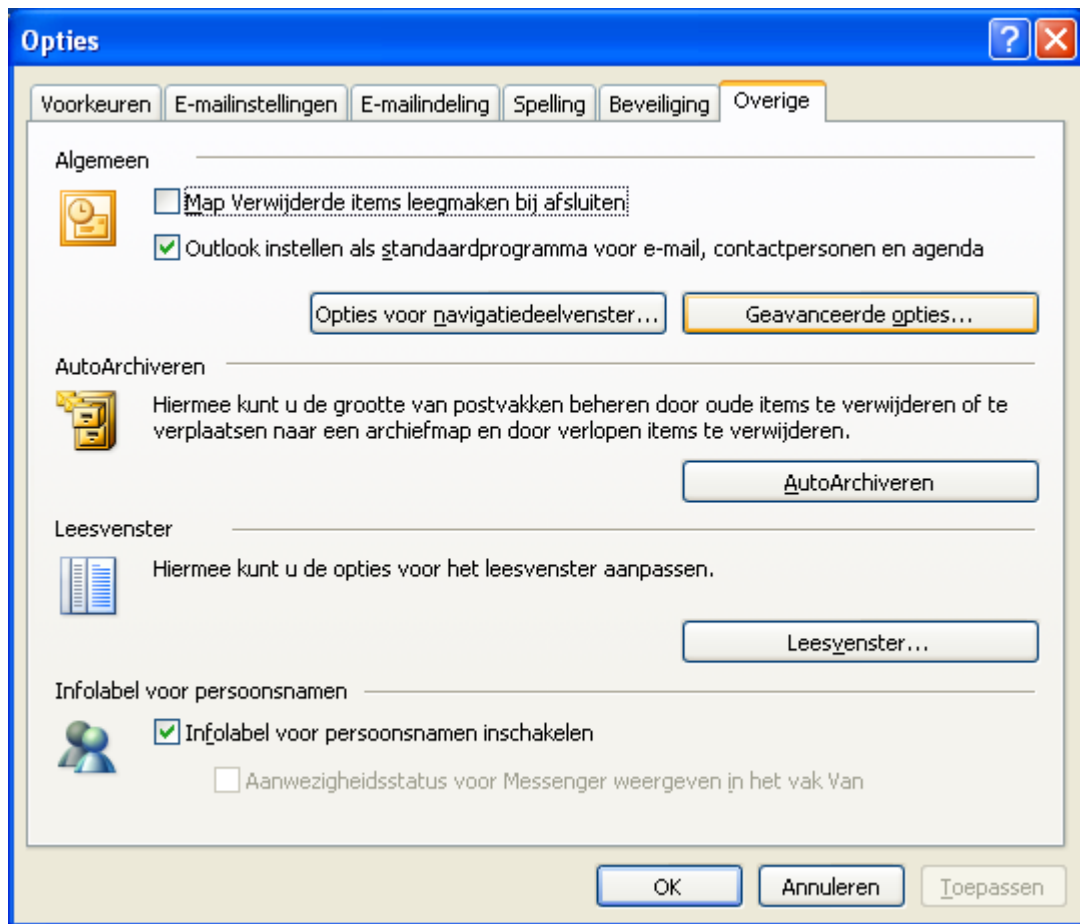
Indien bij de COM-invoegtoepassingen "DMSOfficeAddOn" reeds aangevinkt is, vinken we het eerst uit, klikken op OK, sluiten we Word af, heropenen we Word en vinken "DMSOfficeAddOn" opnieuw aan. Tot slot sluiten we zoals hierboven Word opnieuw af en starten we het nadien opnieuw op.

Microsoft Office 2003 (Outlook)

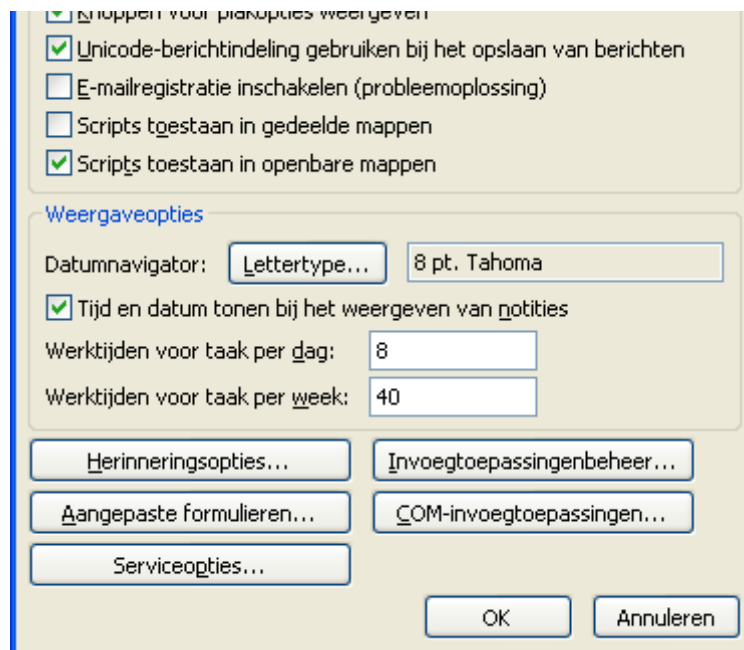
In Microsoft Outlook gaat u net zoals bij Word en Excel te werk bij de "Uitgeschakelde items". De COM-invoegtoepassing vindt u hier op een andere manier terug. U gaat hiervoor naar het menu "Extra" en kiest voor "Opties".



Vervolgens kiest u op het tabblad "Overige" voor "Geavanceerde opties".



En vindt u onderaan de knop "COM-invoegtoepassingen".

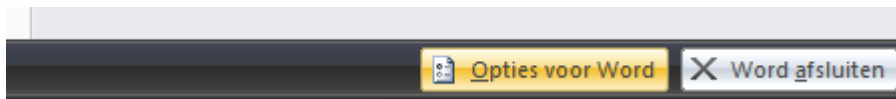


Microsoft Office 2007 (Word en Excel)

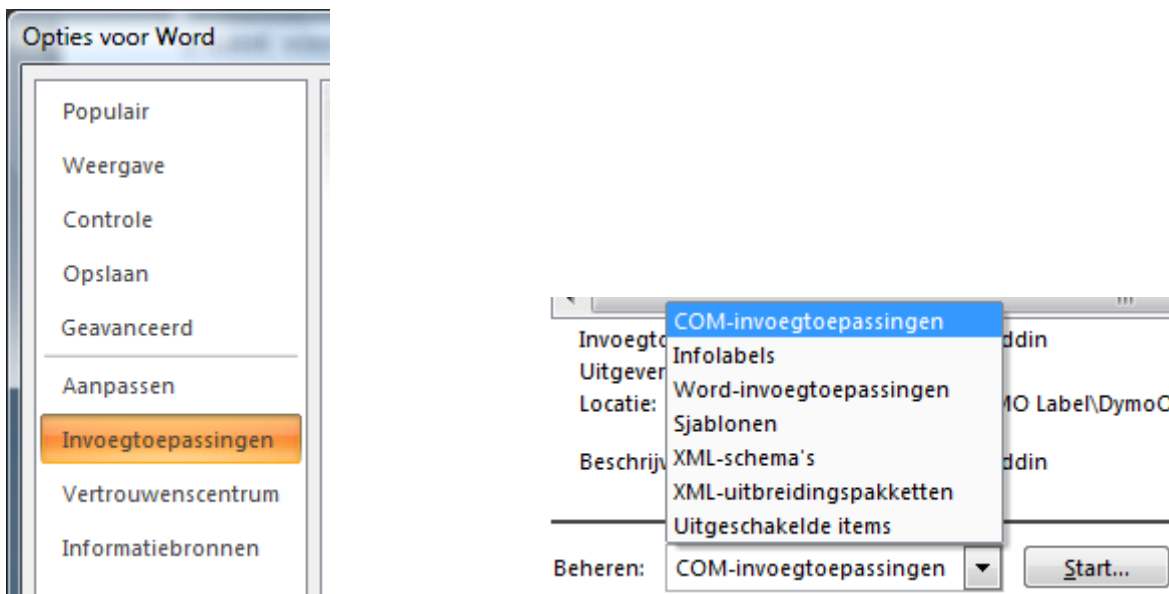
In Word en Excel 2007 vindt u de COM-invoegtoepassingen via de "Office-knop"



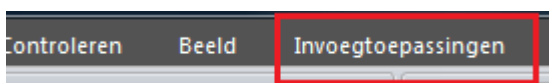
U kiest voor "Opties voor Word"



In het linkermenu kiest u voor "Invoegtoepassingen" en kiest u onderaan voor "COM-invoegtoepassingen" en klikt u op de knop "Start..."

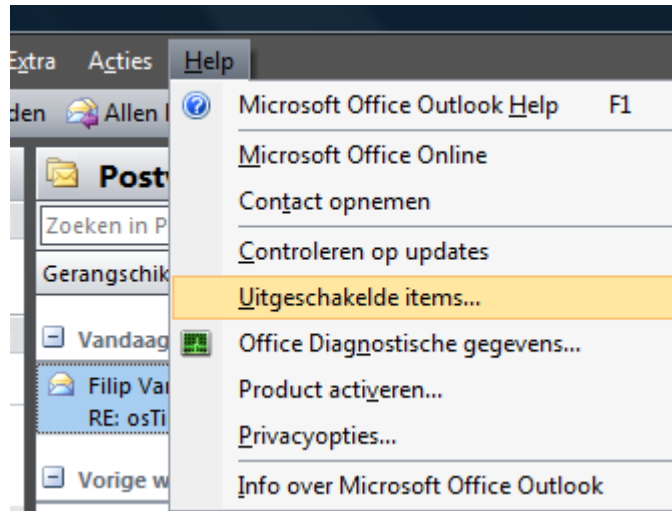


U kan nadien net zoals bij Office 2003 "DMSOfficeAddOn" aanvinken om hem in te schakelen. (Eventueel eerst uitvinken, Word sluiten, Word starten en opnieuw aanvinken). U moet dan enkel nog Word afsluiten en opnieuw op starten. De knop zou dan zichtbaar moeten zijn bij het onderdeel "Invoegtoepassingen".



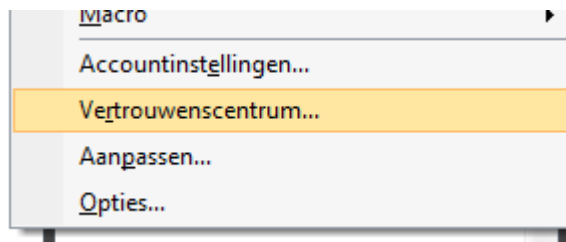
Microsoft Office 2007 (Outlook)

In Outlook 2007 moet u net zoals in Office 2003 eerst kijken bij de "Uitgeschakelde items...". In tegenstelling tot Office 2003 bevindt de knop zich niet bij "Help" -> "Info", maar gewoon onder het menu "Help" -> "Uitgeschakelde items..."

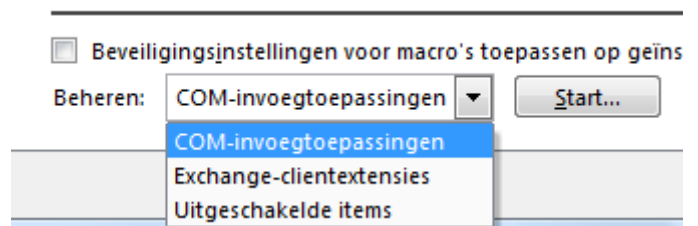
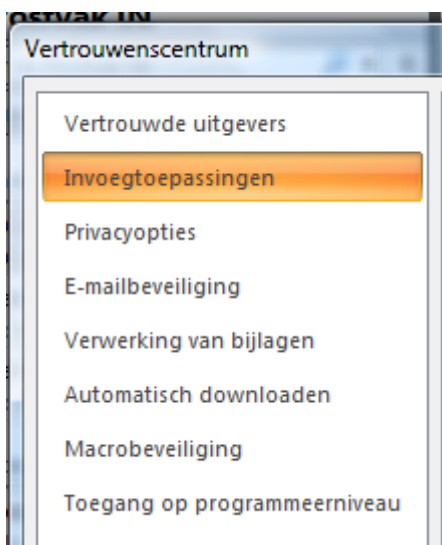


U kan dan vervolgens zoals in Office 2003 het item opnieuw inschakelen.

In Office 2007 bevindt de knop "COM-invoegtoepassingen" zich niet meer bij "Extra" -> "Opties", maar bij "Extra" -> "Vertrouwenscentrum..."



U kan in het linkermenu kiezen voor "Invoegtoepassingen" en net zoals in Word kiezen voor "COM-invoegtoepassingen" en kiezen voor "Start..."



U kan nadien net zoals bij Office 2003 "DMSOfficeAddOn" aanvinken om hem in te schakelen. (Eventueel eerst uitvinken, Outlook sluiten, Outlook starten en opnieuw aanvinken). U moet dan enkel nog Outlook afsluiten en opnieuw op starten. De knop zou dan opnieuw zichtbaar moeten zijn.